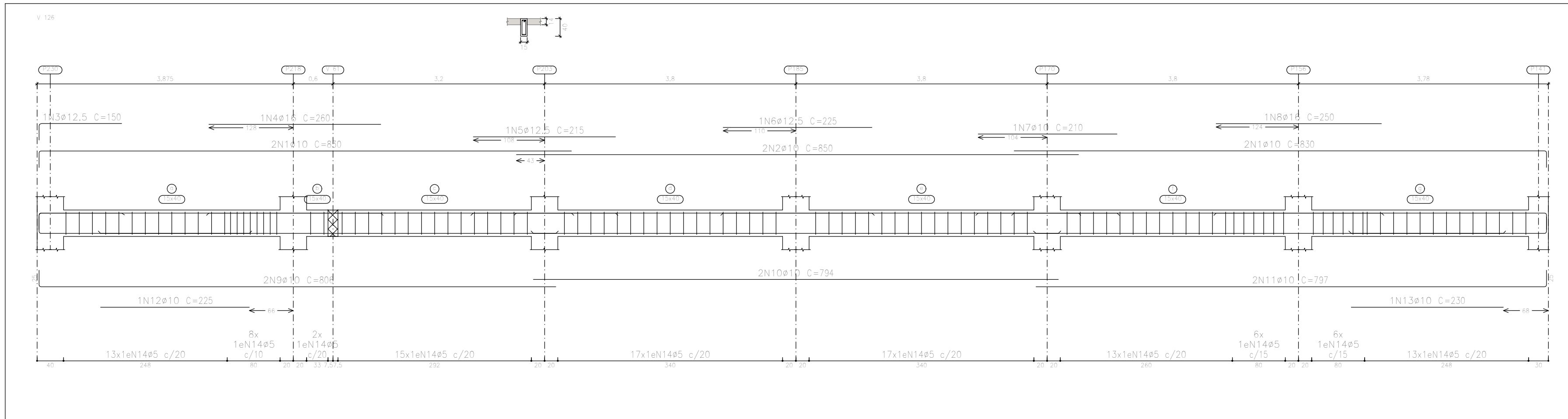
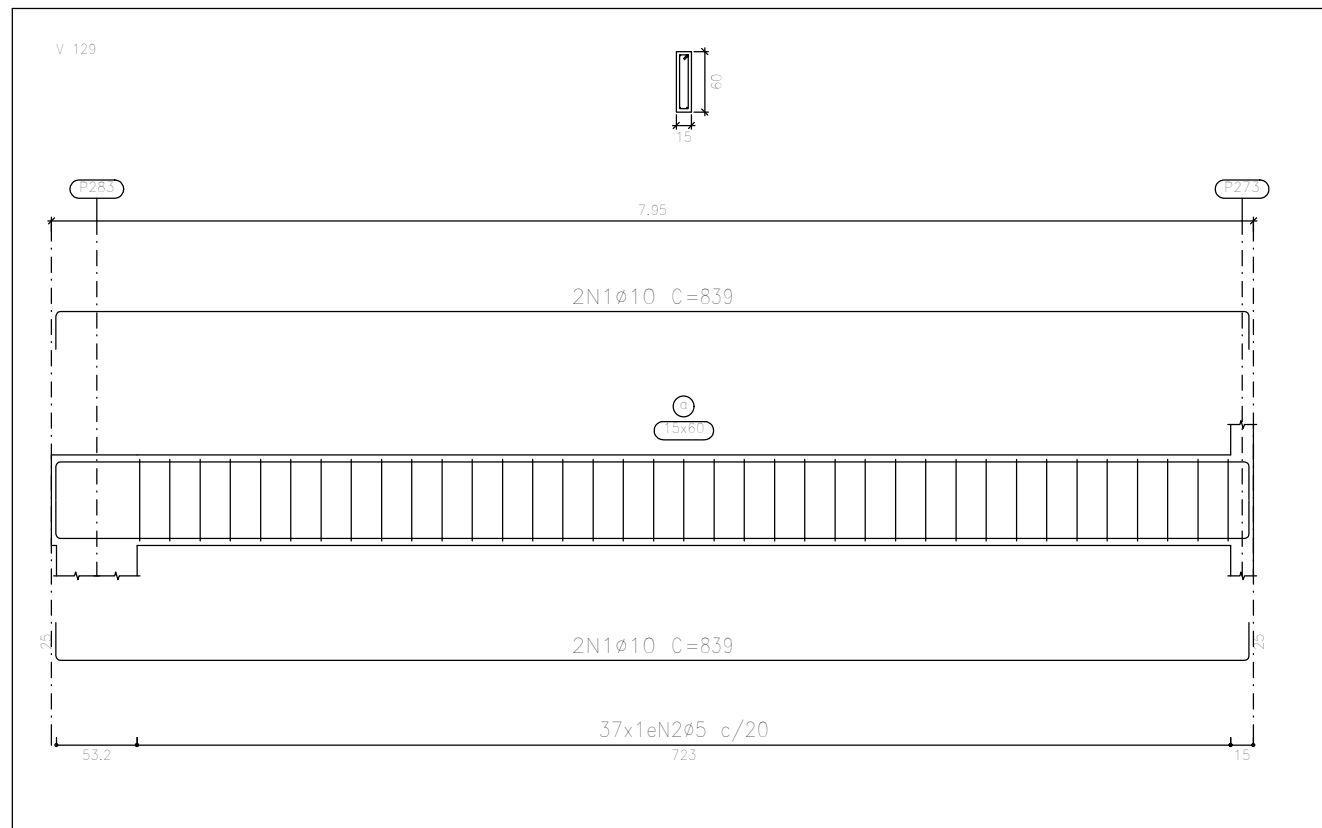
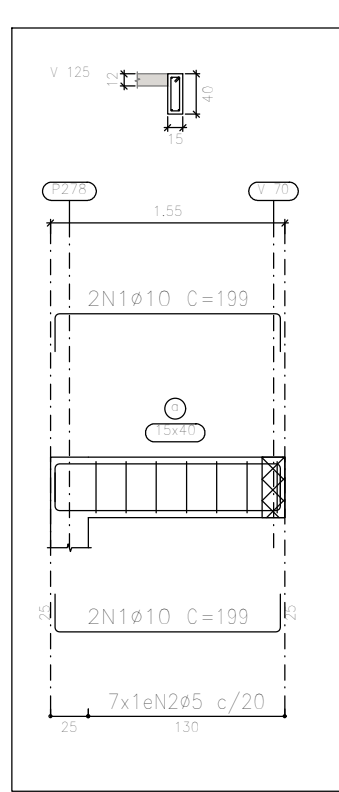
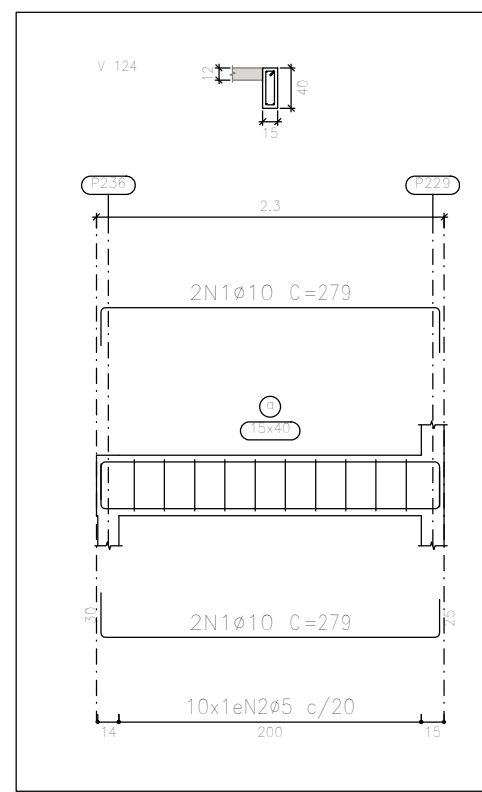
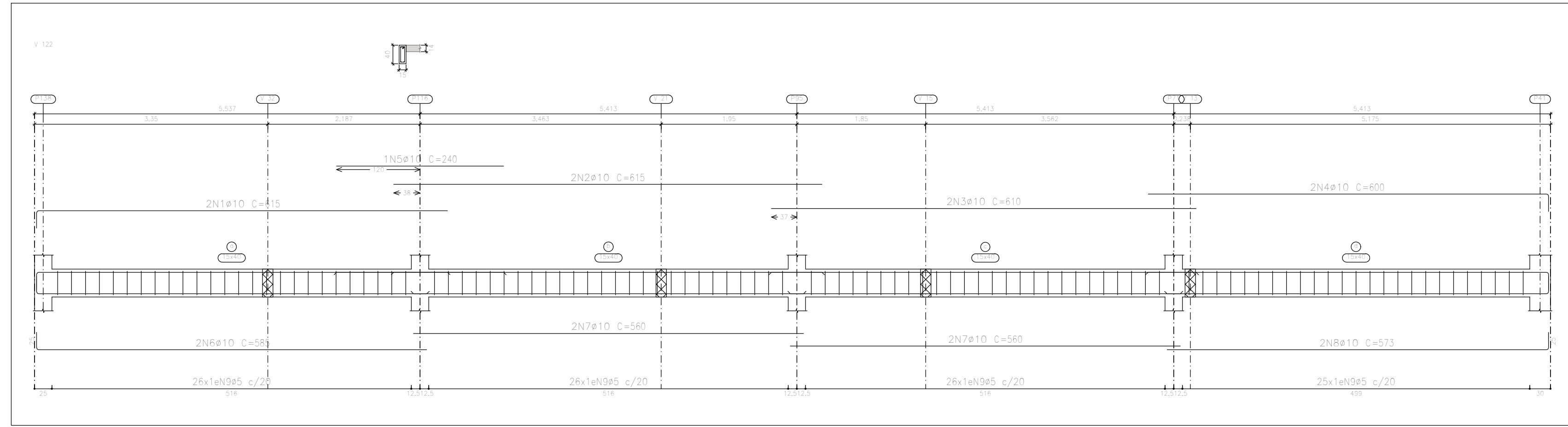
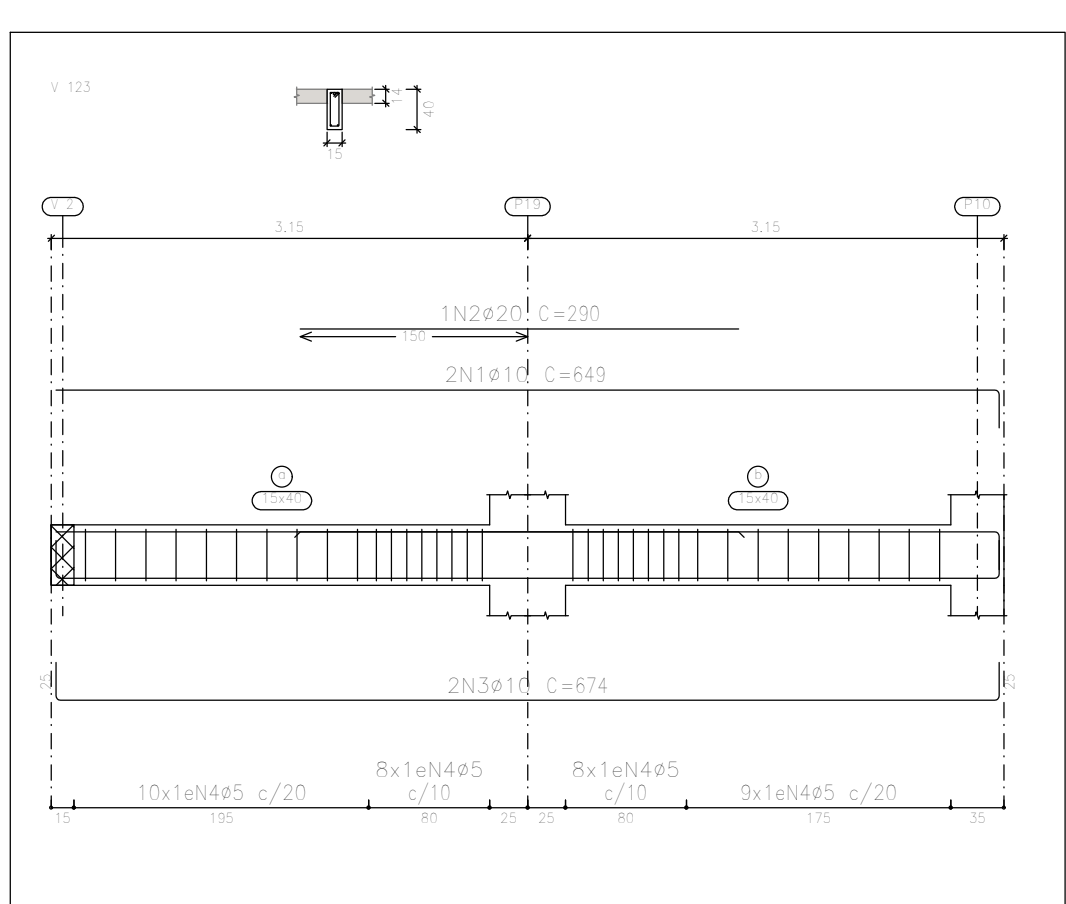
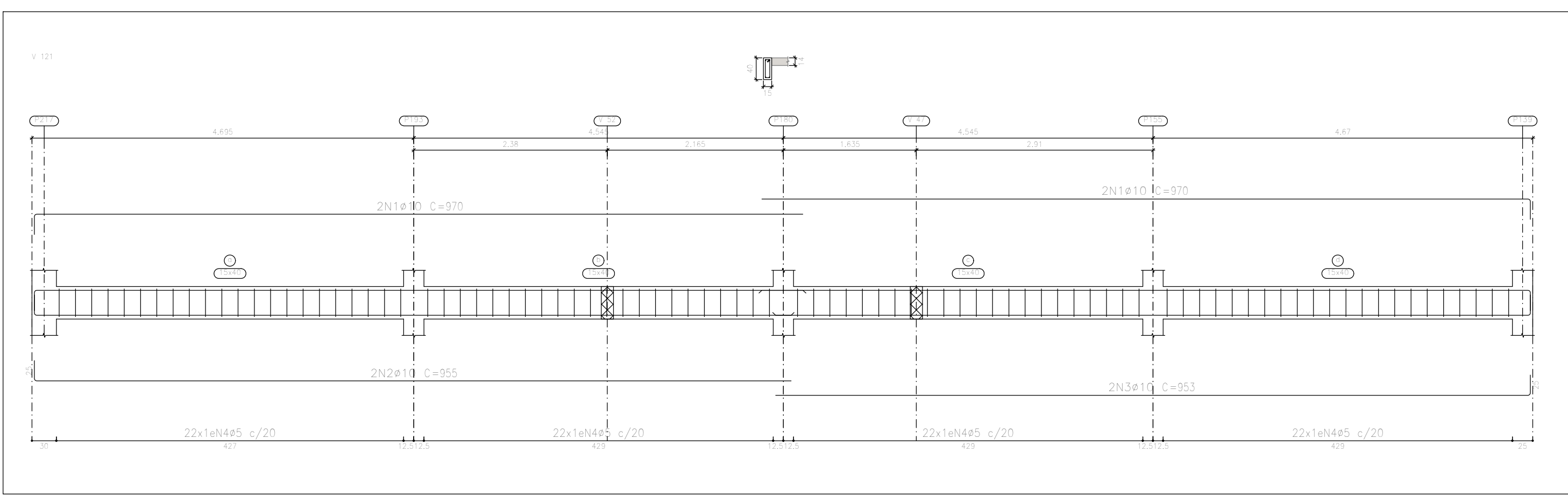
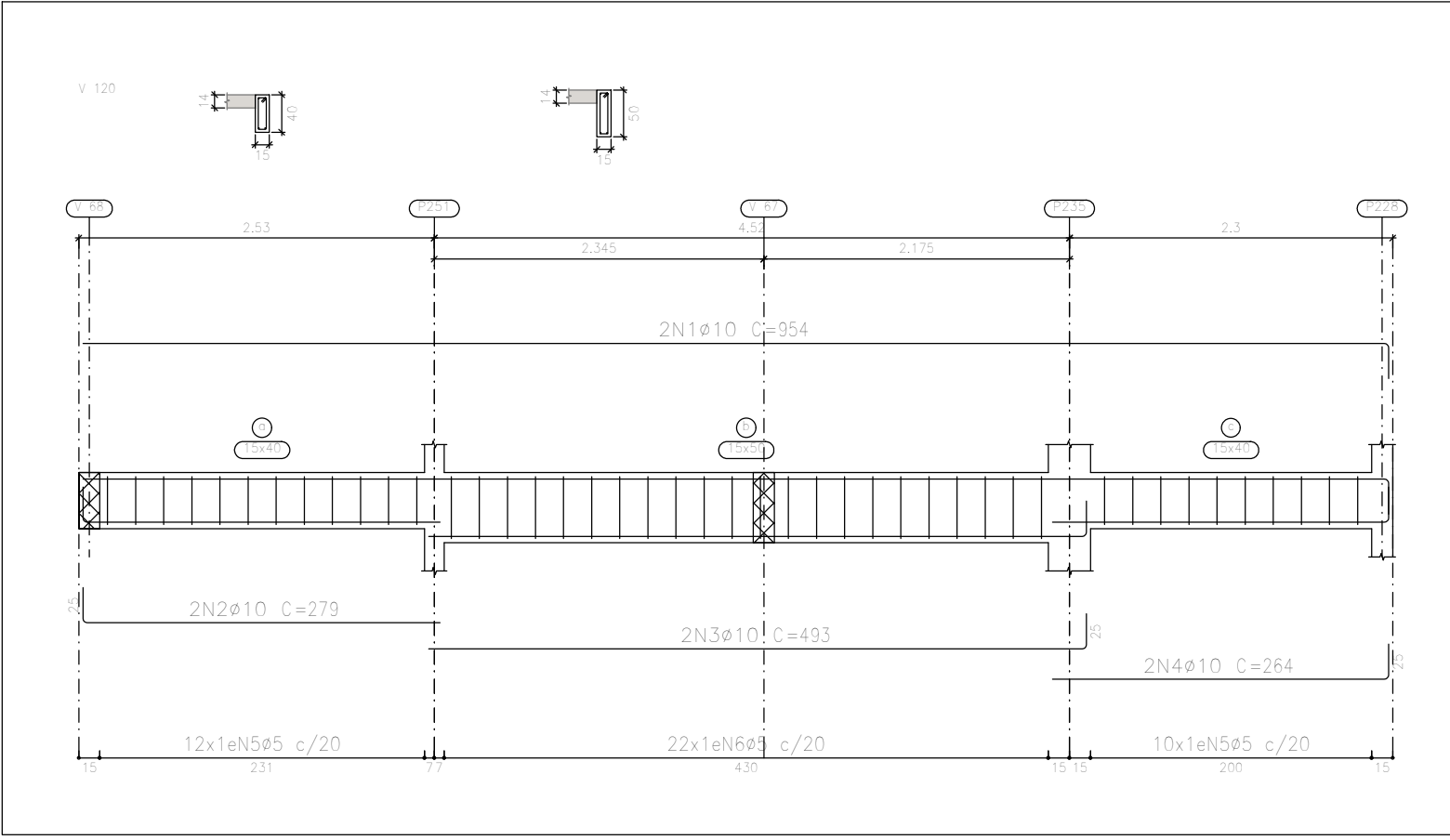
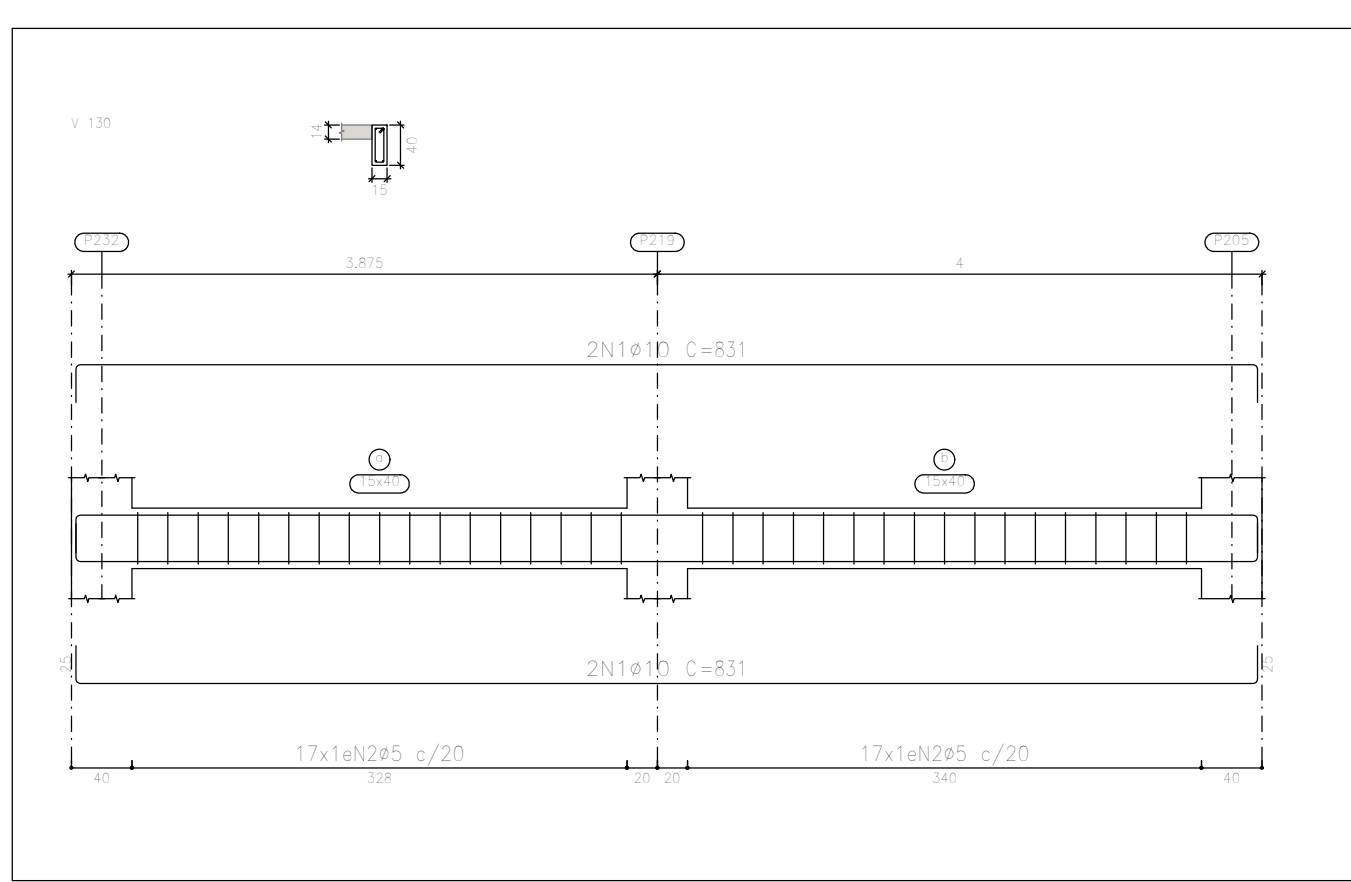
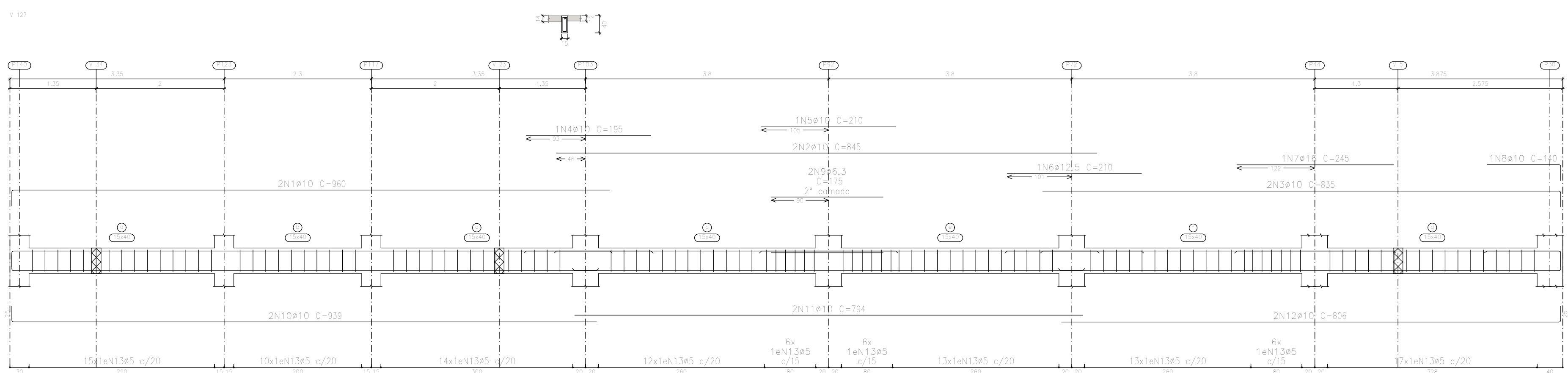


Elemento	Pos.	Diam.	Q.	Esquema (cm)	Comp. (cm)	Total (cm)	CA-50 (kg)	CA-60 (kg)
V 120	1	Ø10	2		954	1908	11.8	
	2	Ø10	2		279	558	3.4	
	3	Ø10	2		493	986	6.1	
	4	Ø10	2		264	528	3.3	
	5	Ø5	22		94	2068		3.2
	6	Ø5	22		114	2508		3.9
					Total+10%:	27.1	7.8	
V 121	1	Ø10	4		970	3880	23.9	
	2	Ø10	2		955	1910	11.8	
	3	Ø10	2		953	1906	11.7	
	4	Ø5	88		94	8272		13.0
					Total+10%:	52.1	14.3	
V 122	1	Ø10	2		615	1230	7.6	
	2	Ø10	2		615	1230	7.6	
	3	Ø10	2		610	1220	7.5	
	4	Ø10	2		600	1200	7.4	
	5	Ø10	1		240	240	1.5	
	6	Ø10	2		585	1170	7.2	
	7	Ø10	4		560	2240	13.8	
	8	Ø10	2		573	1146	7.1	
	9	Ø5	103		94	9682		15.2
					Total+10%:	65.7	16.7	
V 123	1	Ø10	2		649	1298	8.0	
	2	Ø20	1		290	290	7.2	
	3	Ø10	2		674	1348	8.3	
	4	Ø5	35		94	3290		5.2
					Total+10%:	25.9	5.7	
V 124	1	Ø10	4		279	1116	6.9	
	2	Ø5	10		94	940		1.5
					Total+10%:	7.6	1.7	
V 125	1	Ø10	4		199	796	4.9	
	2	Ø5	7		94	658		1.0
					Total+10%:	5.4	1.1	
V 126	1	Ø10	4		830	3320	20.5	
	2	Ø10	2		850	1700	10.5	
	3	Ø12.5	1		150	150	1.4	
	4	Ø16	1		260	260	4.1	
	5	Ø12.5	1		215	215	2.1	
	6	Ø12.5	1		225	225	2.2	
	7	Ø10	1		210	210	1.3	
	8	Ø16	1		250	250	3.9	
	9	Ø10	2		806	1612	9.9	
	10	Ø10	2		794	1588	9.8	
	11	Ø10	2		797	1594	9.8	
	12	Ø10	1		225	225	1.4	
	13	Ø10	1		230	230	1.4	
	14	Ø5	110		94	10340		16.2
					Total+10%:	86.1	17.8	
V 127	1	Ø10	2		960	1920	11.8	
	2	Ø10	2		845	1690	10.4	
	3	Ø10	2		835	1670	10.3	
	4	Ø10	1		195	195	1.2	
	5	Ø10	1		210	210	1.3	
	6	Ø12.5	1		210	210	2.0	
	7	Ø16	1		245	245	3.9	
	8	Ø10	1		115	140	0.9	
	9	Ø6.3	2		175	350	0.9	
	10	Ø10	2		914	939	1876	11.6
	11	Ø10	2		794	794	1588	9.8
	12	Ø10	2		806	1612	9.9	
	13	Ø5	112		94	10528		16.5
					Total+10%:	81.4	18.2	
V 129	1	Ø10	4		839	3356	20.7	
	2	Ø5	37		134	4958		7.8
					Total+10%:	22.8	8.6	
V 130	1	Ø10	4		831	3324	20.5	
	2	Ø5	34		94	3196		5.0
					Total+10%:	22.6	5.5	
					Ø5:	0.0	97.4	
					Ø6.3:	1.0	0.0	
					Ø10:	366.2	0.0	
					Ø12.5:	8.4	0.0	
					Ø16:	13.1	0.0	
					Ø20:	8.0	0.0	
					Total:	396.7	97.4	



ARMAÇÃO DAS VIGAS - ELEVÇÃO:3.40 M  
PARTE 10/11  
ESCALA 1:50



OBSERVAÇÕES

REVISÃO

REVISÃO	DESCRIÇÃO	TIPO	ELABORADO	VERIFICADO	DATA
00	EMISSÃO INICIAL	EXE	LBW	FML	27/03/2020
01	REVISÃO 01	B	PHCA	ENC	05/10/2020

TIPOS DE EMISSÃO

ATP - ANTEPROJETO  
BSC - BÁSICO  
EXE - EXECUTIVO

APV - APROVADO  
PCT - P/C CONSTRUÇÃO  
ASB - "AS BUILT"

CNC - CANCELADO

PROJETA

ENGENHARIA

PROJETA CONSULTORIA E SERVIÇOS

ALAMEDA OSCAR NIEMAYER, Nº500, SALAS 503 E 507 - VALE DO SERENO  
NOVA UMA-MG - CEP: 34.006-056  
TEL: (31) 3347-4405 / (31) 3347-7079 / (31) 3571-1920  
EMAIL: contato@grupoprojetoenharia.com.br

REALIZAÇÃO:

PREFEITURA MUNICIPAL DE CONGONHAS

RUA PRESIDENTE JUSCELINO KUBISCHKE, Nº135 - CENTRO  
CONGONHAS-MG-CEP: 36.415-000  
TEL: (31) 3731-1300

PROJETO ESTRUTURAL DA NOVA ESCOLA FORTUNATA

RUA TRES, S/Nº, BARRO PASCHOAL VARTUL, CONGONHAS-MG - CEP. 36415-000

AUTORIA DO PROJETO:

DANILO VITOR SILVA  
CREA - 201381/D

CONTRATANTE DO PROJETO:

RESPONSÁVEL DA CONTRATANTE

DATA:

OUTUBRO/2020

ESCALA:

INDICADA

CÓDIGO:

PRJ-EST

TÍTULO DOS DESENHOS:

ARMAÇÃO DAS VIGAS - ELEVÇÃO: 3.40M PARTE 10/11

PRÓXIMA:

30/82

DIREITOS AUTORAIS RESERVADOS. PROIBIDO REPRODUÇÃO, DIVULGAÇÃO OU ALTERAÇÃO SEM ORDEM EXPRESSA DO AUTOR.

TÍTULO DOS DESENHOS: PROJETO ESTRUTURAL DA NOVA ESCOLA FORTUNATA

PROJETA - A1 ALONGADO

960x594mm